



agence haour architectes

4 avenue du Président Wilson

7 5 0 0 8 P a r i s

0 1 4 7 2 0 2 2 9 6

@ | agence@haour.fr

www | haour-architectes.sitey.me

f | agencehaourarchitectes



H A B I T A T

1

R E S S E N T I R

un lieu, une vue, une situation, un besoin. S'inquiéter des habitants, des utilisateurs, du devenir, de l'histoire. Voir le site, regarder vers les enjeux. Entendre le contexte, écouter les demandes.



2

ÉLABORER

un fonctionnement, une organisation,
un avenir. Fomenter des solutions,
des tentatives. Rechercher encore, à
l'envers, à l'endroit, en cohérence, à
l'opposé, en parallèle.



3

C O N S T R U I R E

des façons de vivre, des emplois, des échanges, des satisfactions, des réponses. S'intégrer durablement dans l'environnement, dans la rue, dans la ville. Gérer les ressources rares, énergie, espace, lumière, eau, vue, métaux, végétal.

B Â T I R J U S T E



AGENCE
HAOUR
ARCHITECTES | **AHA**



EQUIPE

21 personnes

Eric Haour architecte dirigeant
18 architectes
2 responsables administratifs

MOYENS TECHNIQUES

L'agence possède des moyens informatiques performants. Elle développe un travail en relation avec différents partenaires, maîtres d'ouvrage, BET, économistes, autorisant un aller-retour informatique des plans à différents stades qui permet une étude optimale des documents graphiques. Le parc informatique est mis à jour et optimisé régulièrement.

Autocad | REVIT | Sketchup | Artlantis
Photoshop | Illustrator | Indesign



H A B I T A T









logements | paris 15
41 LOGEMENTS | RUE LECOURBE | 2625 M² SDP

programme | 30 logements accession | 11 logements sociaux
2625 m² SDP | maître d'ouvrage | PROMO REAL | livraison 2018
agence haour architectes | AHA

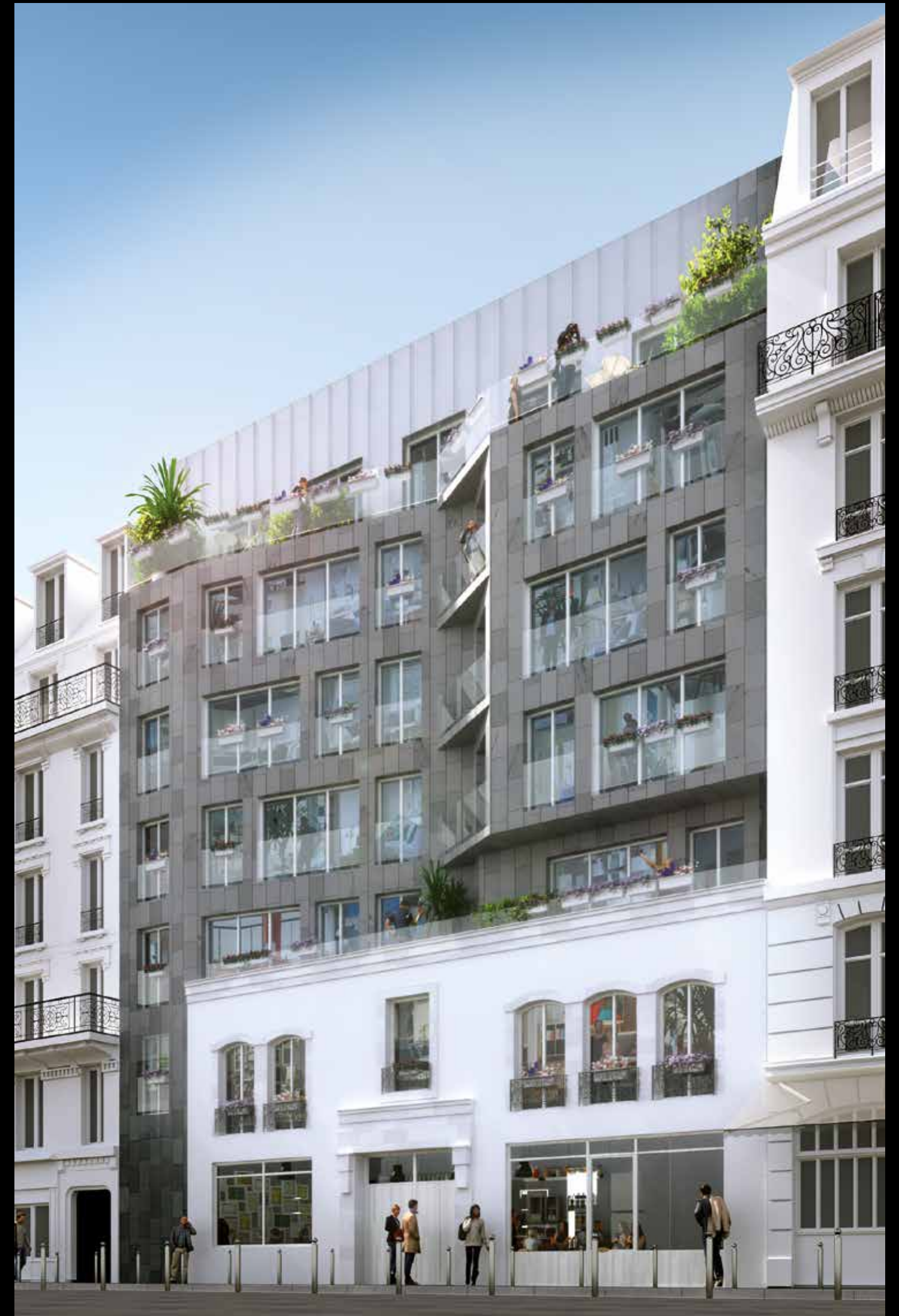


logements | paris 15
41 LOGEMENTS | RUE LECOURBE | 2625 M² SDP

programme | 30 logements accession | 11 logements sociaux
2625 m² SDP | maître d'ouvrage | PROMO REAL | Projet
agence haour architectes | AHA

logements | paris 15
35 LOGEMENTS SOCIAUX | RUE LETELLIER | 2000 M² SDP

programme | 35 logements sociaux
2000 m² SDP | maître d'ouvrage | Nexity | Permis de construire
agence haour architectes | AHA



logements | paris 15
35 LOGEMENTS SOCIAUX | RUE LETELLIER | 2000 M² SDP

programme | 35 logements sociaux
2000 m² SDP | maître d'ouvrage | Nexity | Permis de construire
agence haour architectes | AHA





logements | paris 16

66 LOGEMENTS | RUE DU DOCTEUR BLANCHE | 4 200 M² SDP | BBC

programme | 16 logements sociaux | 50 logements
 4 200 m² SDP | livraison 2016 | concours
 maître d'ouvrage | les nouveaux constructeurs
 certification habitat & environnement profil A
 bâtiment basse consommation | BBC | plan climat de la ville de Paris
 agence haour architectes | AHA



logements | paris 16

66 LOGEMENTS | RUE DU DOCTEUR BLANCHE | 4 200 M² SDP | BBC

programme | 16 logements sociaux | 50 logements
 4 200 m² SDP | livraison 2016 | concours
 maître d'ouvrage | les nouveaux constructeurs
 certification habitat & environnement profil A
 bâtiment basse consommation | BBC | plan climat de la ville de Paris
 agence haour architectes | AHA



logements | paris 16
66 LOGEMENTS | RUE DU DOCTEUR BLANCHE | BBC

programme | 16 logements sociaux | 50 logements
4 200 m² SDP | livraison 2016 | concours
maître d'ouvrage | les nouveaux constructeurs
certification habitat & environnement profil A
bâtiment basse consommation | BBC | plan climat de la ville de Paris
agence haour architectes | AHA



logements | paris 16

66 LOGEMENTS | RUE DU DOCTEUR BLANCHE | 4 200 M² SDP | BBC

programme | 16 logements sociaux | 50 logements

4 200 m² SDP | livraison 2016 | concours

maître d'ouvrage | les nouveaux constructeurs

certification habitat & environnement profil A

bâtiment basse consommation | BBC | plan climat de la ville de Paris

agence haour architectes | AHA



logements | paris 16
28 LOGEMENTS | RUE COPERNIC | 1500 M² SDP

programme | 28 logements
1500 m² SDP | maître d'ouvrage | Nexity | projet
agence haour architectes | AHA





logements | paris 16
66 LOGEMENTS | RUE DU DOCTEUR BLANCHE | 4 200 M² SDP | BBC

programme | 16 logements sociaux | 50 logements
 4 200 m² SDP | livraison 2016 | concours
 maître d'ouvrage | les nouveaux constructeurs
 certification habitat & environnement profil A
 bâtiment basse consommation | BBC | plan climat de la ville de Paris
 agence haour architectes | AHA

logements | paris 16
66 LOGEMENTS | RUE DU DOCTEUR BLANCHE | BBC

programme | 16 logements sociaux | 50 logements
4 200 m² SDP | livraison 2016 | concours
maître d'ouvrage | les nouveaux constructeurs
certification habitat & environnement profil A
bâtiment basse consommation | BBC | plan climat de la ville de Paris
agence haour architectes | AHA





logements | paris 16

66 LOGEMENTS | RUE DU DOCTEUR BLANCHE | 4 200 M² SDP | BBC

programme | 16 logements sociaux | 50 logements
4 200 m² SDP | livraison 2016 | concours
maître d'ouvrage | les nouveaux constructeurs
certification habitat & environnement profil A
bâtiment basse consommation | BBC | plan climat de la ville de Paris
agence haour architectes | AHA

logements | paris 16
28 LOGEMENTS | RUE COPERNIC | 1500 M² SDP

programme | 28 logements
1500 m² SDP | maître d'ouvrage | Nexity | projet
agence haour architectes | AHA





hôtel 5 étoiles | Renaissance Paris République | Paris

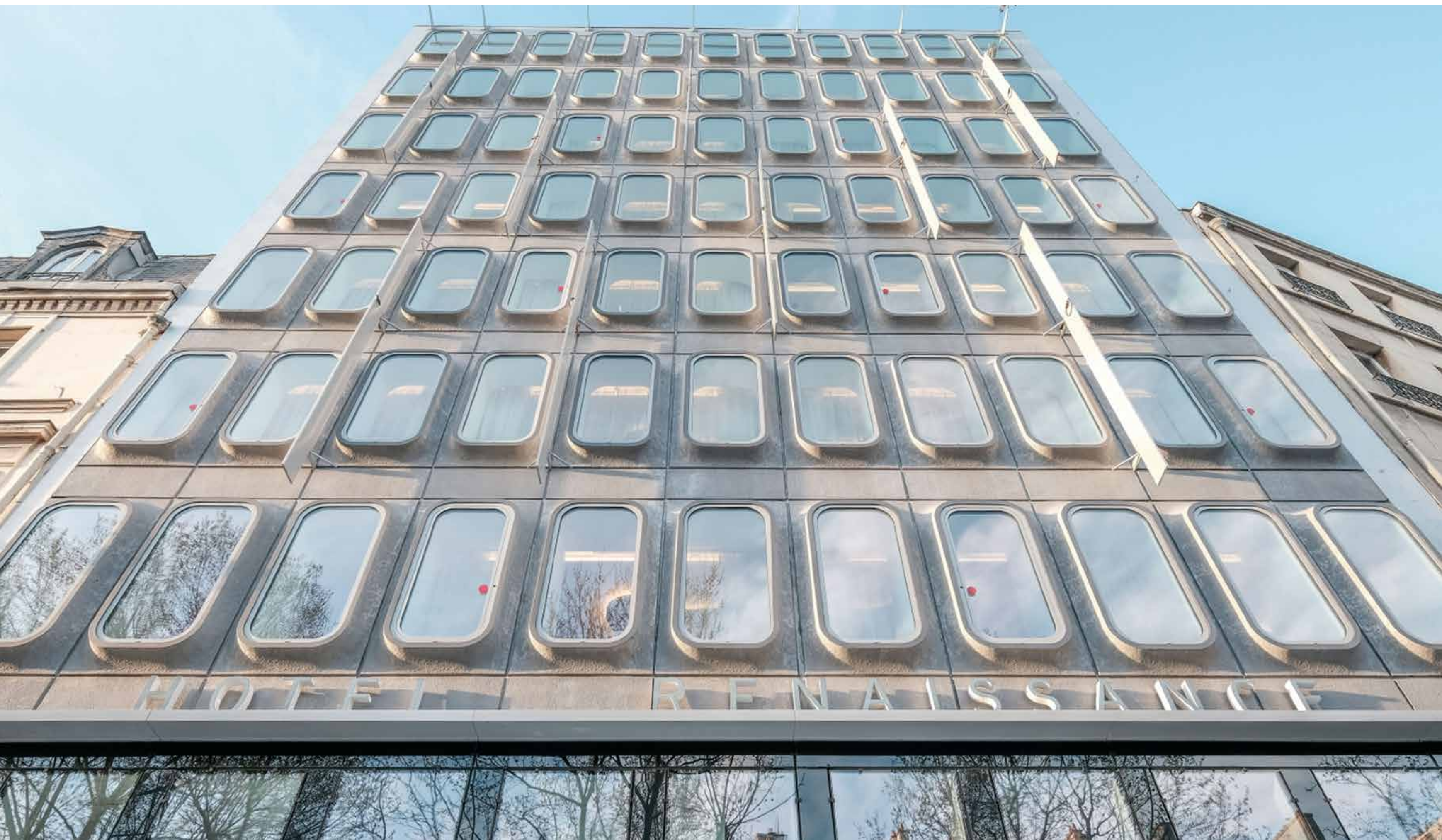
122 CHAMBRES *** | RESTAURANT | PISCINE | SPA | 6 500 M² SDP**

Hôtel 5 étoiles de 122 chambres | restaurant 80 couverts | piscine | SPA | 3 sous-sols à usage de parking
6 500 m² SDP | maîtres d'ouvrage | Pitch | Boissée Finance | livraison 2016
agence haour architectes | AHA.

hôtel | Renaissance Paris République | Paris

122 CHAMBRES *** | RESTAURANT | PISCINE | SPA | 6 500 M² SDP**

Hôtel 5 étoiles de 122 chambres | restaurant 80 couverts | piscine | SPA | 3 sous-sols à usage de parking
6 500 m² SDP | maîtres d'ouvrage | Pitch | Boissée Finance | livraison 2016
agence haour architectes | AHA.





hôtel | Renaissance Paris République | Paris

122 CHAMBRES *** | RESTAURANT | PISCINE | SPA | 6 500 M² SDP**

Hôtel 5 étoiles de 122 chambres | restaurant 80 couverts | piscine | SPA | 3 sous-sols à usage de parking
6 500 m² SDP | maîtres d'ouvrage | Pitch | Boissée Finance | livraison 2016
agence haour architectes | AHA.



hôtel | Renaissance Paris République | Paris

122 CHAMBRES *** | RESTAURANT | PISCINE | SPA | 6 500 M² SDP**

Le projet consiste en la restructuration d'un immeuble de bureaux en un hôtel de tourisme 5 étoiles de 122 chambres avec restaurant en RDC, SPA et piscine en sous-sol. Une mutation qui s'inscrit dans le changement de statut du 10^{ème} arrondissement à l'instar de la nouvelle place de la République. La réalisation de ce projet contribue à la mise en valeur du potentiel touristique du quartier République. C'est le seul hôtel de tourisme de cette catégorie alentour.

L'édifice existant est repris en l'état, avec conservation du volume existant et des façades du bâtiment sur voie, tandis que les 2 cours intérieures sont abaissées d'un niveau afin de restituer au RDC un passage continu de l'extérieur jusqu'au fond de la parcelle, à l'image des passages typiquement parisiens que l'on trouve dans les immeubles bordant le site.

Cela permet aux futurs clients d'accéder au restaurant ouvert au public situé au RDC de l'hôtel et donnant directement sur les 2 cours agrémentées d'espaces verts. En créant un passage sous porche donnant sur rue, nous générons une transparence qui «ouvre» le fond de la parcelle sur l'extérieur. Par ailleurs, pour les façades qui bordent ces 2 cours/espaces verts, nous réinterprétons le vocabulaire architectural dominant des abords immédiats du site, en percements verticaux typiquement faubouriens.

**Hôtel 5 étoiles de 122 chambres | restaurant 80 couverts | piscine | SPA | 3 sous-sols à usage de parking
6 500 m² SDP | maîtres d'ouvrage | Pitch | Boissée Finance | livraison 2016
agence haour architectes | AHA.**





hôtel | Renaissance Paris République | Paris

122 CHAMBRES *** | RESTAURANT | PISCINE | SPA | 6 500 M² SDP**

Hôtel 5 étoiles de 122 chambres | restaurant 80 couverts | piscine | SPA | 3 sous-sols à usage de parking
6 500 m² SDP | maîtres d'ouvrage | Pitch | Boissée Finance | livraison 2016
agence haour architectes | AHA.



coworking | coliving | Paris 10

COMMERCES | CAFÉ | ATELIERS | BUREAUX | HÔTEL | APPARTEMENTS | 3 000 M² SDP

programme | coworking | coliving | commerces | café | ateliers | bureaux | hôtel | appartements
 3 000 m² SDP | ossature bois bas carbone | projet
 agence haour architectes | AHA



coworking | coliving | Paris 10

COMMERCES | CAFÉ | ATELIERS | BUREAUX | HÔTEL | APPARTEMENTS | 3 000 M² SDP

programme | coworking | coliving | commerces | café | ateliers | bureaux | hôtel | appartements
 3 000 m² SDP | ossature bois bas carbone | projet
 agence haour architectes | AHA

logements | commerce | issy
200 LOGEMENTS | COMMERCE | ZAC CORENTIN CELTON | 13 251 M² SDP

programme | 50 logements sociaux | 150 logements | commerce
13 251 m² SDP | livraison 2017 | concours
maître d'ouvrage | Francosuisse
certification habitat & environnement profil A | bâtiment basse consommation | BBC
agence haour architectes | AHA



logements | commerce | issy

200 LOGEMENTS | COMMERCE | ZAC CORENTIN CELTON | 13 251 M² SDP

programme | 50 logements sociaux | 150 logements | commerce
13 251 m² SDP | livraison 2017 | concours
maître d'ouvrage | Francosuisse
certification habitat & environnement profil A | bâtiment basse consommation | BBC
agence haour architectes | AHA





logements | commerce | issy
200 LOGEMENTS | COMMERCE | ZAC CORENTIN CELTON | 13 251 M² SDP

programme | 50 logements sociaux | 150 logements | commerce
13 251 m² SDP | livraison 2017 | concours
maître d'ouvrage | Francosuisse
certification habitat & environnement profil A | bâtiment basse consommation | BBC
agence haour architectes | AHA

hôtel 4 étoiles | paris
146 CHAMBRES | RESTAURANT | PISCINE | SPA | 6 500 M²² SDP

programme | 146 chambres **** | restaurant | piscine | SPA
6 500 m²² SDP | maître d'ouvrage | SOFERIM | projet
agence haour architectes | AHA





hôtel 4 étoiles | logements | paris
146 CHAMBRES ** | RESTAURANT | PISCINE | SPA | 6 500 M²² SDP**

programme | 146 chambres **** | restaurant | piscine | SPA
6 500 m² SDP | maître d'ouvrage | SOFERIM | projet
agence haour architectes | AHA



GRAND PARIS METROPOLE
 «les papillons dans les arbres»
 logements | issy les moulineaux
120 LOGEMENTS | COMMERCES | 8 000 M² SDP

programme | 120 logements | commerces | appel à projet
 8 000 m² SDP | grand paris métropole | Issy Léon Blum | maître d'ouvrage | SOFERIM
 agence haour architectes | AHA



GRAND PARIS METROPOLE

«les papillons dans les arbres»
logements | issy les moulineaux

120 LOGEMENTS | COMMERCES | 8 000 M² SDP

programme | 120 logements | commerces | appel à projet
8 000 m² SDP | grand paris métropole | Issy Léon Blum | maître d'ouvrage | SOFERIM
agence haour architectes | AHA



MEUDON CAMPUS

hotel**** | meudon

136 CHAMBRES **** | RESTAURANT PARORAMIQUE ROOF TOP | 4 000 M² SDP

Hôtel 4 étoiles de 136 chambres | restaurant panoramique roof top
4 000 m² SDP | maîtres d'ouvrage | Vinci | OKKO Hotels | permis de construire en cours
agence haour architectes | AHA.



logements | bagnolet

75 LOGEMENTS | 2 COMMERCES | AVENUE FRANÇOIS MITTERRAND | 5 050 M² SDP

programme | 75 logements | 2 commerces
5 050 m² SDP | maître d'ouvrage | Edouard Denis | Concours organisé par L'ogistransport
agence haour architectes | AHA



hôtel 4 étoiles | logements | paris
146 CHAMBRES ** | RESTAURANT | PISCINE | SPA | 6 500 M²SDP**

programme | 146 chambres **** | restaurant | piscine | SPA
6 500 m² SDP | maître d'ouvrage | SOFERIM | projet
agence haour architectes | AHA

logements | paris
17 LOGEMENTS | 1365 M²SDP

programme | 17 logements
1365 m²SDP | maître d'ouvrage | SOFERIM | projet
agence haour architectes | AHA



logements | paris 15
41 LOGEMENTS | RUE LECOURBE | 2625 M² SDP

programme | 30 logements accession | 11 logements sociaux
2625 m² SDP | maître d'ouvrage | PROMO REAL | Projet
agence haour architectes | AHA

logements | livry-gargan
17 LOGEMENTS | RUE JULES GUESDE | 3 500 M² SDP

programme | 55 logements
3 500 m² SDP | maître d'ouvrage | Kaufman & Broad | concours lancé par la ville | finaliste
agence haour architectes | AHA



logements | paris 14
17 LOGEMENTS | RUE JULES GUESDE | 1 365 M² SDP

programme | 17 logements
1 365 m² SDP | maître d'ouvrage | SOFERIM | livraison 2019
agence haour architectes | AHA



logements | paris 14
17 LOGEMENTS | RUE JULES GUESDE | 1 365 M² SDP

programme | 17 logements
1 365 m² SDP | maître d'ouvrage | SOFERIM | livraison 2019
agence haour architectes | AHA



hôtel 4 étoiles | paris 14
146 CHAMBRES ** | SPA | PISCINE | 6 500 M² SDP**

programme | 146 chambres **** | SPA | piscine
6 500 m² SDP | maître d'ouvrage | SOFERIM | livraison 2018
agence haour architectes | AHA



hôtel 4 étoiles | paris 14
146 CHAMBRES ** | SPA | PISCINE | 6 500 M² SDP**

programme | 146 chambres **** | SPA | piscine
6 500 m² SDP | maître d'ouvrage | SOFERIM | livraison 2019
agence haour architectes | AHA



logements | paris 15
65 LOGEMENTS | COMMERCE | VAUGIRARD | 4 500 M² SDP | BBC

programme | 65 logements | commerce
 4 500 m² SDP | concours | maître d'ouvrage Nexity | concours
 certification habitat & environnement profil A | bâtiment basse consommation | BBC
 agence haour architectes | AHA





logements | paris 15
65 LOGEMENTS | COMMERCE | VAUGIRARD | 4 500 M² SDP | BBC

programme | 65 logements | commerce
4 500 m² SDP | maître d'ouvrage | NEXITY | concours
certification habitat & environnement profil A | bâtiment basse consommation | BBC
agence haour architectes | AHA

maison saint charles | paris 15
55 LOGEMENTS | FOYER PLURI-ACCUEIL | SALLES DE FORMATION
CHAPELLE-ORATOIRE | CHAPITRE DE LA PROVINCE DE LA CONGRÉGATION
3 300 M² SDP | HQE | BBC

Sur un vaste terrain en coeur d'îlot, attaché au réseau viaire par un isthme sur la rue de Vaugirard, un foyer doit s'installer en laissant une place à des bâtiments de logements en accession, le tout en préservant un espace vert protégé de plus de 6000 m².

Ce foyer remplace les bâtiments existants, dont une intéressante chapelle du XIX^{ème} siècle. Les soeurs de la Visitation de Marie retrouvent à cette occasion leur cloître originel restitué et tourné cette fois vers l'entrée sur la rue.

La sobriété et la régularité, génératrices de calme et d'apaisement, ont guidé le choix du concept architectural par leur propension à devenir le dénominateur commun ainsi que le liant des différents types de personnes destinées à occuper le futur lieu.

L'investissement du coeur d'îlot se doit de surcroît d'être domestique, le voisinage, l'ambiance et l'exposition changeant du tout au tout par rapport à la rue.

Les bâtiments de logements en accession, que ce soit sur rue ou sur le parc intérieur, recherchent une différenciation de bonne tenue en mettant en avant courbes et contre-courbes de balcons filants, tout en distillant une colorimétrie de béton poli blanche diaphane.

programme | 55 logements | foyer pluri-accueil | salles de formation
chapelle-oratoire | chapitre de la Province de la congrégation
3 300 m² SDP | maître d'ouvrage Nexity | concours
certification habitat & environnement profil A | bâtiment basse consommation | BBC
agence haour architectes | AHA





maison saint charles | paris 15

**55 LOGEMENTS | FOYER PLURI-ACCUEIL | SALLES DE FORMATION
CHAPELLE-ORATOIRE | CHAPITRE DE LA PROVINCE DE LA CONGRÉGATION
3 300 M² SDP | HQE | BBC**

programme | 55 logements | foyer pluri-accueil | salles de formation
chapelle-oratoire | chapitre de la Province de la congrégation
3 300 m² SDP | maître d'ouvrage Nexity | concours
certification habitat & environnement profil A | bâtiment basse consommation | BBC
agence haour architectes | AHA



maison saint charles | paris 15

**55 LOGEMENTS | FOYER PLURI-ACCUEIL | SALLES DE FORMATION
CHAPELLE-ORATOIRE | CHAPITRE DE LA PROVINCE DE LA CONGRÉGATION
3 300 M² SDP | HQE | BBC**

programme | 55 logements | foyer pluri-accueil | salles de formation
chapelle-oratoire | chapitre de la Province de la congrégation
3 300 m² SDP | maître d'ouvrage Nexity | concours
certification habitat & environnement profil A | bâtiment basse consommation | BBC
agence haour architectes | AHA



hôtel 4 étoiles | clichy

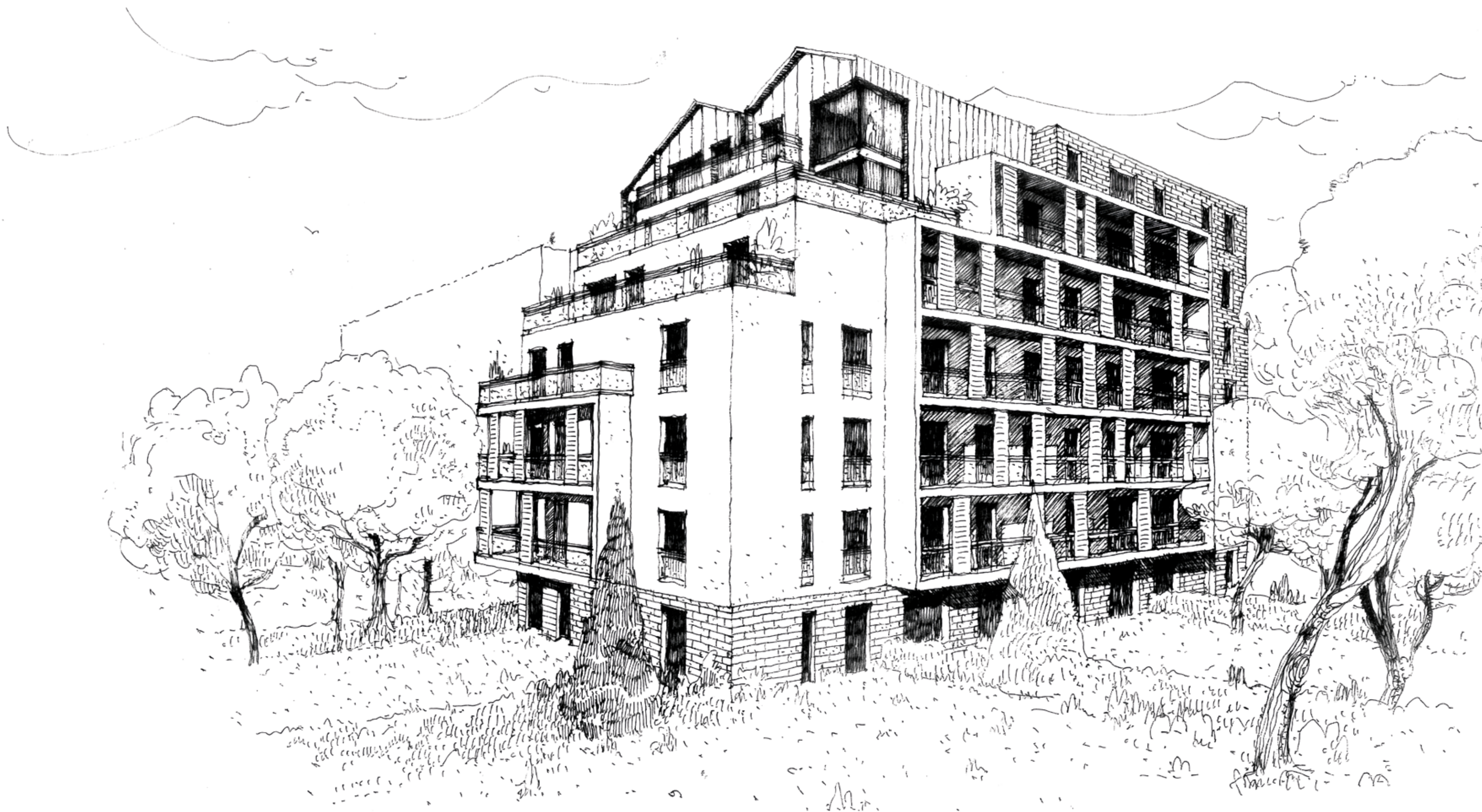
110 CHAMBRES ** | RESTAURANT | LOUNGE | 5 200 M² SDP**

programme | 110 chambres **** | restaurant | lounge
5 200 m² SDP | maître d'ouvrage | LEGENDRE IMMO | livraison 2020
agence haour architectes | AHA



logements | romainville
231 LOGEMENTS | 14 170 M² SDP | HQE | BBC

programme | 80 logements sociaux | 151 logements
14 170m² SDP | maître d'ouvrage | AB Group | Sogeprom | livraison 2018
certification NF logement démarche HQE® | performance énergétique RT 2012 | BBC
agence haour architectes | AHA



logements | romainville
231 LOGEMENTS | 14 170 M² SDP | HQE | BBC

programme | 80 logements sociaux | 151 logements
14 170m² SDP | maître d'ouvrage | AB Group | Sogeprom | livraison 2018
certification NF logement démarche HQE® | performance énergétique RT 2012 | BBC
agence haour architectes | AHA

logements | issy les moulineaux
100 LOGEMENTS | RUE VICTOR CRESSON | 3 500 M² SDP

programme | 100 logements
3 500 m² SDP | maître d'ouvrage | Interconstruction | Aé»çà)ctive Promotion | concours
agence haour architectes | AHA





logements | montigny-le-bretonneux

60 LOGEMENTS | 4 000 M² SDP | HQE | BBC

programme | 60 logements
4 000 m² SDP | concours | projet finaliste
certification NF logement démarche HQE® | performance énergétique RT 2012 | BBC
agence haour architectes | AHA

hôtel 4 étoiles | clichy
110 CHAMBRES ** | RESTAURANT | LOUNGE | 5 200 M² SDP**

programme | 110 chambres **** | restaurant | lounge
5 200 m² SDP | maître d'ouvrage | LEGENDRE IMMO | projet
agence haour architectes | AHA





logements | rosny
130 LOGEMENTS | 7 500 M² SDP

programme | 130 logements
7 500 m² SDP | maître d'ouvrage | Kaufman & Broad | concours lancé par la ville | finaliste
agence haour architectes | AHA

logements | clichy
120 LOGEMENTS | RUE BEREGOVY | 10 000 M² SDP | BBC

programme | 120 logements
10 000 m² SDP | maîtres d'ouvrage | Cogedim | Serpi | projet
agence haour architectes | AHA





logements | saint maur des fossés

80 LOGEMENTS | ZAC DES FACULTÉS | 5 000 M² SDP

programme | 80 logements

5 000 m² SDP | maîtres d'ouvrage | CFH | Provini | concours organisé par Citallios

agence haour architectes | AHA

logements | paris 11

50 LOGEMENTS | PLACE LÉON BLUM | 3 300 M² SDP | BBC

Dans un cœur d'îlot se niche une fort curieuse carlingue toute d'aluzinc — mélange inoxydable d'aluminium et de zinc — vêtue.

L'investissement de l'espace se doit d'être domestique, le voisinage, l'ambiance et l'exposition changeant du tout au tout par rapport à la rue. Ainsi trois priorités ont-elles été choisies :

D'abord l'enverdissement, au sol, certes, mais également à chaque niveau, à chaque terrasse, sur les toitures plates. Les arbres placés là-haut vont former une nouvelle canopée parisienne. Ensuite le vivre-ensemble mis en exergue par une cuisine-tablette extérieure à disposition des habitants, lesquels sauront multiplier pendant l'année les fêtes des voisins...

Encore, pour fournir en fruits, légumes et fleurs ces fréquents festins, des lopins de terre arable sont destinés à la culture maraîchère pour ces mêmes habitants. Par ailleurs, une salle d'entretien musculaire (fitness) est mise à disposition.

Enfin, 30% de logements sociaux sont prévus, plus que la stricte réglementation. La reconquête d'une convivialité verte est en route dans l'arrondissement le plus dense de la capitale... La toiture participe à cette convivialité par ses généreuses lucarnes flanquées de terrasses lovées dans les pentes.

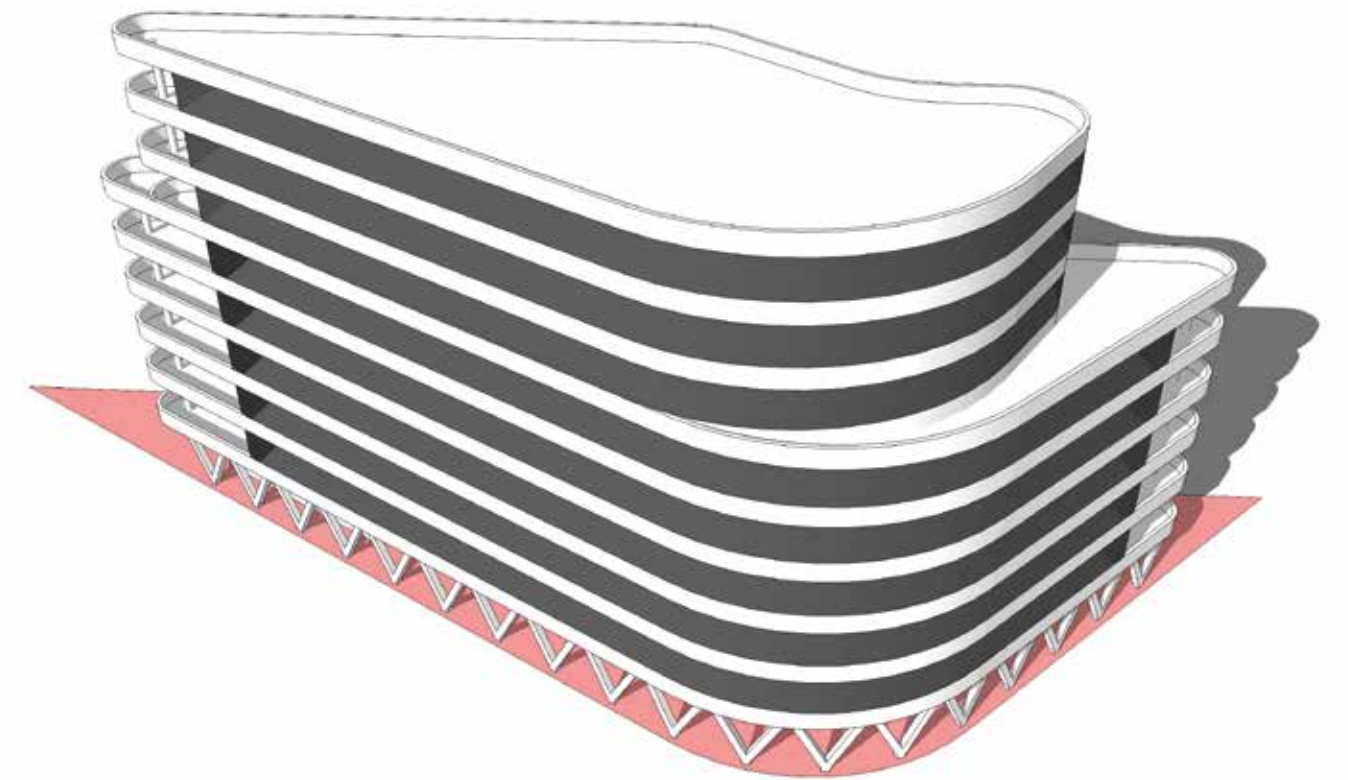
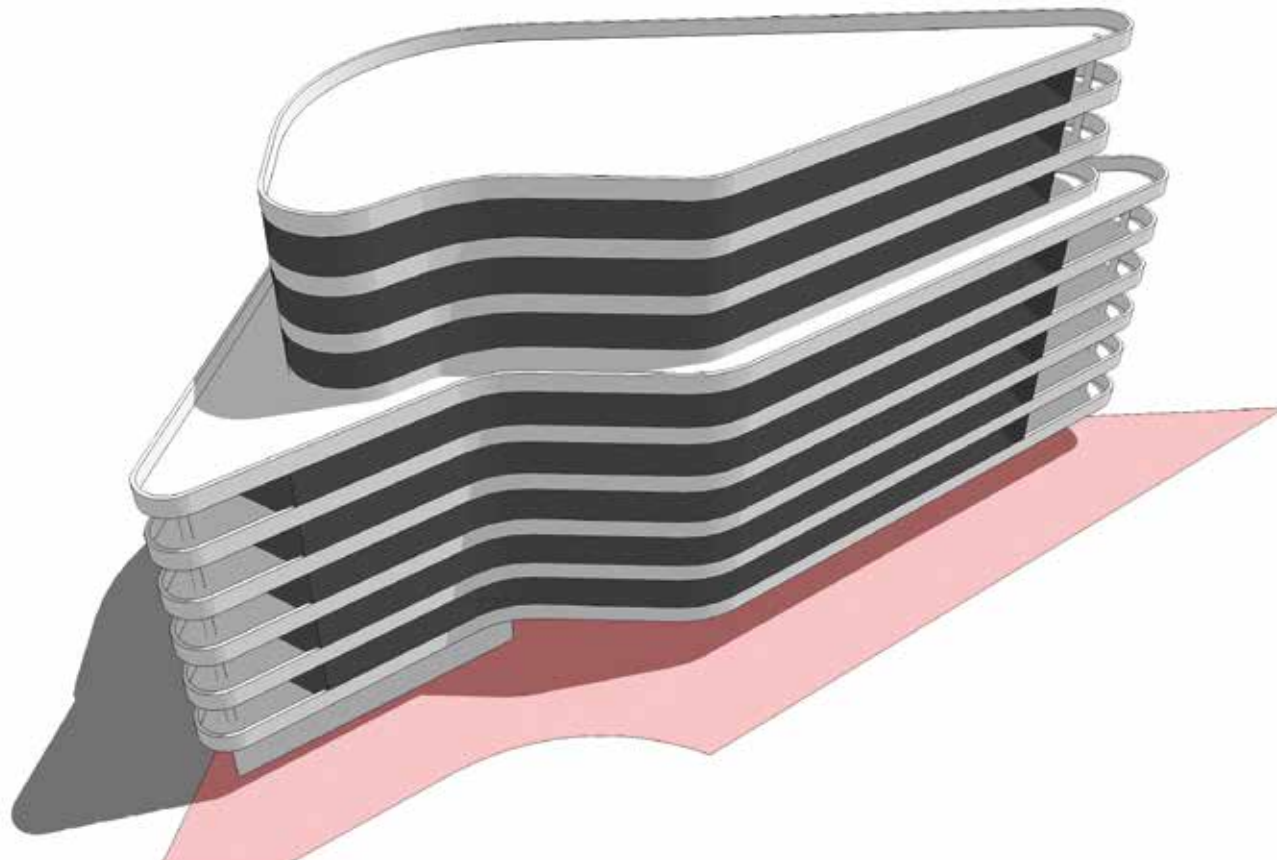
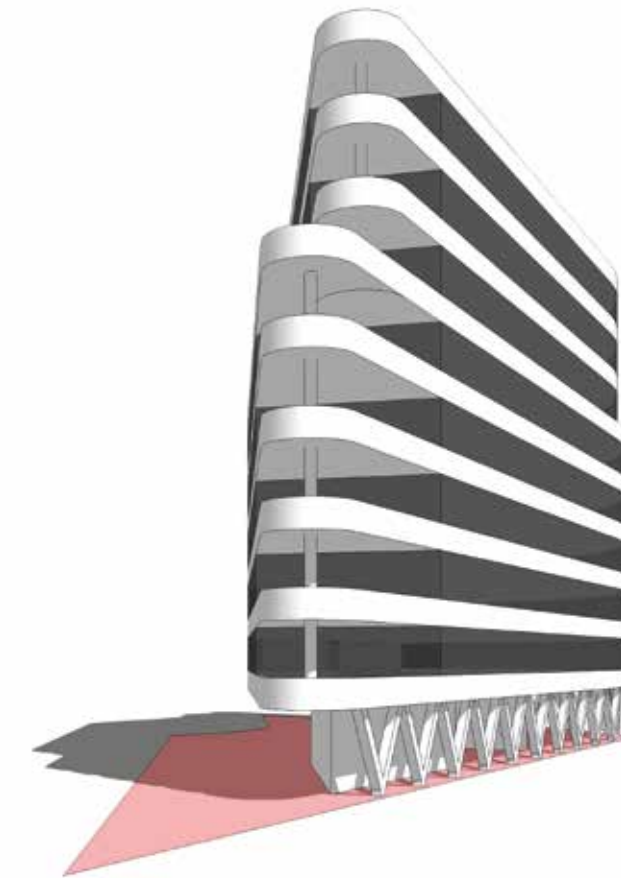
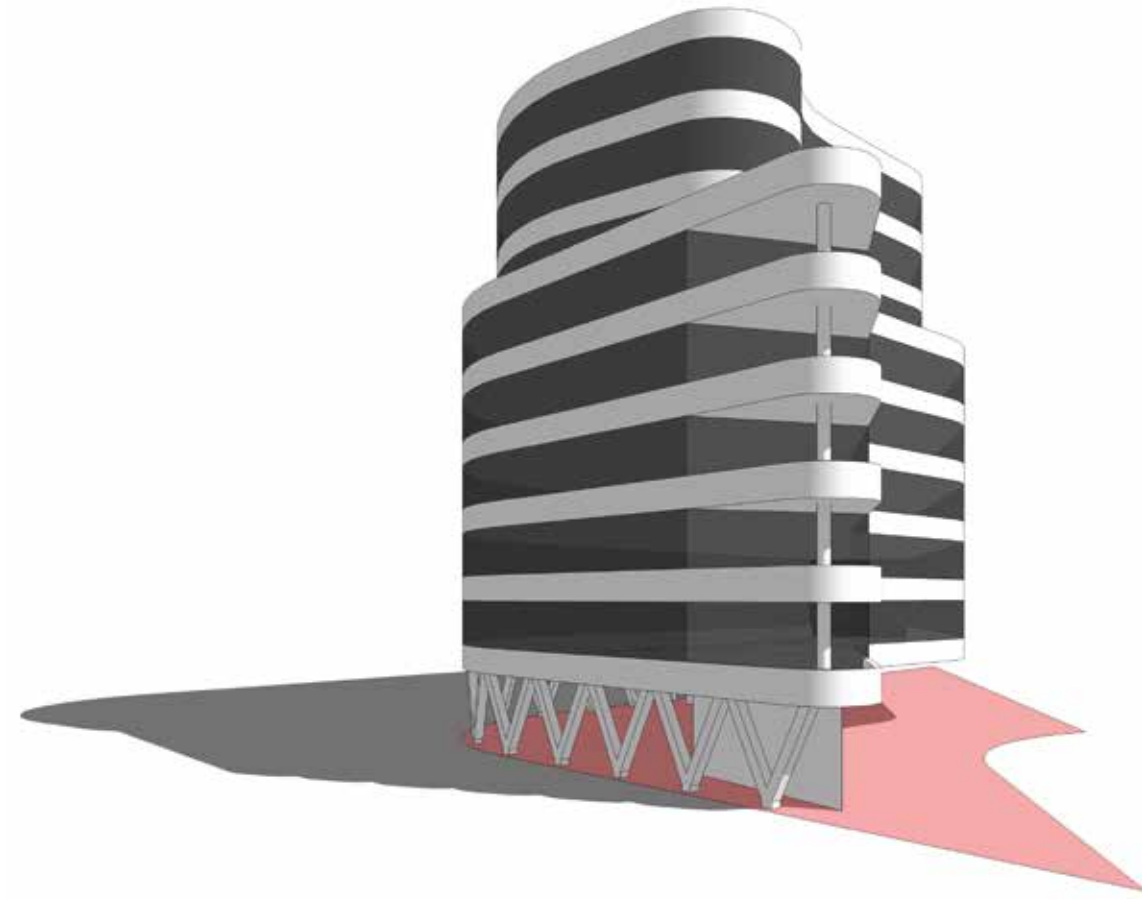
programme | 15 logements sociaux | 35 logements
3 300 m² SDP | mission APS | APD | PRO | AMT | VISA
maître d'ouvrage | les Nouveaux Constructeurs | livraison 2018
certification habitat & environnement profil A |
bâtiment basse consommation | BBC | plan climat de la ville de Paris
agence haour architectes | AHA





logements | crèche | paris 14
17 LOGEMENTS | RUE JULES GUESDE | 1365 M²SDP

programme | 17 logements
1365 m²SDP | maître d'ouvrage | SOFERIM | projet
agence haour architectes | AHA



logements | evry
55 LOGEMENTS | 3600 M²SDP

programme | 55 logements
 3600 m²SDP | maître d'ouvrage | groupe Pichet | projet
 agence haour architectes | AHA



logements | romainville

231 LOGEMENTS | 14 170M² SDP | HQE | BBC

programme | 80 logements sociaux | 151 logements
 14 170m² SDP | maître d'ouvrage | AB Group | Sogeprom | livraison 2018
 certification NF logement démarche HQE® | performance énergétique RT 2012 | BBC
 agence haour architectes | AHA



logements | paris 11

80 LOGEMENTS | COMMERCES | RUE DE CHARONNE

5 200 M² SDP | BBC

Sur la rue de Charonne, le projet s'insère dans le tissu faubourien du quartier en respectant l'historique des alignements de façades non concordants entre le voisin de gauche et le voisin de droite.

La façade exprimée sur voie s'approprie l'idée de trame. Les baies des arcades se présentent dans un langage de menuiseries métalliques verticales croisant des poutrelles horizontales saillantes, selon un registre hiérarchisé : le rythme façadier en découle, régulier et vibratile dans sa profondeur de champ.

Le comble est traité en zinc sur deux niveaux en s'incurvant vers le ciel tel un boomerang : il reçoit 2 ensembles de lucarnes hautes équidistantes en deux groupes. La proportion de ces lucarnes, droites sur deux niveaux, souligne la convexité, inédite à Paris, de la forme du bombement.

L'investissement du cœur d'îlot se doit d'être domestique, le voisinage, l'ambiance et l'exposition changeant du tout au tout par rapport à la rue.

Les façades sont découpées horizontalement par une poutre métallique brisée et saillante qui marque chacun des niveaux. Sur celle-ci, quelques balcons et terrasses sont ornements de serrureries phytomorphes, certaines hautes d'un niveau entier, dans une offre d'emploi aux plantes grimpantes.

La terre cuite rouge choisie en parement emplit les béances laissées par cet exosquelette métallique. La toiture, en zinc, dans laquelle sont incrustées des lucarnes superposées sur deux niveaux, couvre paisiblement l'ensemble.

Deux ouvertures au bout de sa partie sud révèlent permettent une appropriation des terrasses offertes au soleil de midi.

programme | 20 logements sociaux | 60 logements | 2 commerces
 5 200 m² SDP | travaux 8 100 000 € ht | mission APS | APD | PRO | AMT | VISA
 Paris in motion | maître d'ouvrage | Nexity | livraison 2015
 certification habitat & environnement profil A | BBC | plan climat de la ville de Paris
 agence haour architectes | AHA



logements | commerces | paris 11
80 LOGEMENTS | COMMERCES | RUE DE CHARONNE | 5 200 M² SDP | BBC

programme | 20 logements sociaux | 60 logements | 2 commerces
5 200 m² SDP | travaux 8 100 000 € ht | mission APS | APD | PRO | AMT | VISA
Paris in motion | maître d'ouvrage | Nexity | livraison 2015
certification habitat & environnement profil A | BBC | plan climat de la ville de Paris
agence haour architectes | AHA



hôtel 5 étoiles | paris

146 CHAMBRES *** | RESTAURANT | PISCINE | SPA | 6 500 M² SDP**

programme | 146 chambres **** | restaurant | piscine | SPA
6 500 m² SDP | Projet lauréat
bâtiment basse consommation | BBC | démarche HQE
agence haour architectes | AHA.



hôtel 5 étoiles | paris

146 CHAMBRES *** | RESTAURANT | PISCINE | SPA | 6 500 M² SDP**

Le projet assume une mission de signal dans un quartier hétéroclite, et tente, à la manière décrite par Colin Rowe dans « collage city », de s'y insérer crânement tout en ayant l'air d'avoir toujours été là.

Cette mission est mise en oeuvre dans une volumétrie simple de 2 volumes-volutes en sustentation. Une résille-platelage en « i-max » translucide revêt ces volumes, reflétant sourdement le voisinage et le ciel.

À travers, en luminescence, un jeu de lumières LED combinant les 3 couleurs primaires permet d'assurer la fonction de signal urbain dès la nuit tombée.

L'entrée est mise en valeur par le jeu de plein et de vide entre une « piazza verte » jouxtant le voisin immédiat et l'about du bâtiment, accentuant la verticalité de celui-ci.

Sur la 3^{ème} voie, de l'autre côté, les volutes s'aplatissent et se font sages pour s'insérer entre 2 héberges, dans un alignement de bon aloi respecté.

programme | 146 chambres **** | restaurant | piscine | SPA
6 500 m²² SDP | Projet lauréat
bâtiment basse consommation | BBC | démarche HQE
agence haour architectes | AHA.





logements | paris 11
50 LOGEMENTS | PLACE LÉON BLUM | 3 300 M² SDP | BBC

programme | 15 logements sociaux | 35 logements
 3 300 m² SDP | mission APS | APD | PRO | AMT | VISA
 maître d'ouvrage | les Nouveaux Constructeurs | livraison 2018
 certification habitat & environnement profil A |
 bâtiment basse consommation | BBC | plan climat de la ville de Paris
 agence haour architectes | AHA



logements | evry

20 LOGEMENTS | EVERY VILLAGE | 1 500 M² SDP

programme | 20 logements
1 500 m² SDP | maître d'ouvrage | PICHET Immobilier | livraison 2020
agence haour architectes | AHA

logements | montreuil
118 LOGEMENTS | COMMERCES | 8 399 M² SDP | BEPAS

programme | 118 logements | commerces
8 399 m² SDP concours lancé par la Ville
certification habitat & environnement profil A
bâtiments passifs au sens du « passivhaus » allemand | BEPAS
agence haour architectes | AHA





logements | commerces | montreuil

118 LOGEMENTS | COMMERCES | 8 399 M² SDP | BEPAS

programme | 118 logements | commerces
8 399 m² SDP | maître d'ouvrage | Kaufman & Broad | concours lancé par la Ville
certification habitat & environnement profil A
bâtiments passifs au sens du « passivhaus » allemand | BEPAS
agence haour architectes | AHA

Dans un quartier en diversité formelle, le bâtiment sur la rue s'appuie sur la mise en place d'une volumétrie verticalement tripartite :

Dans un souci de cohérence visuelle, un socle 1 niveau ou 1 niveau et demi, incluant le linéaire commerce | ateliers, est unifié en traitement avec les locaux vélos et ordures ménagères d'une des entrées des logements en accession, ainsi qu'avec l'entrée des logements sociaux situés de l'autre côté de la « trouée » verte.

1, 4 ou 5 niveaux de bâti principal, 1 niveau exprimant une mise en scène des toitures-terrasses avec des béances et des percées. C'est en partie à ce niveau plus « délié » que les possibilités d'appartements différents apparaissent.

logements | commerces | montreuil

118 LOGEMENTS | COMMERCES | 8 399 M² SDP | BEPAS

programme | 118 logements | commerces
 8 399 m² SDP | maître d'ouvrage | Kaufman & Broad | concours lancé par la Ville
 certification habitat & environnement profil A
 bâtiments passifs au sens du « passivhaus » allemand | BEPAS
 agence haour architectes | AHA

Par le biais de la recherche du soleil, on réduit à la portion congrue les logements exposés uniquement au Nord, ensuite il est nécessaire de respecter un épandage de courtoisie avec les voisins de l'angle des 2 voies, de façon à ne pas gêner leurs vues.

On crée de la « transparence » également pour libérer de la place afin dégager une forte et large ouverture traversante sur la rue, par l'intermédiaire de l'espace vert de la « trouée ». Cette ouverture dévoile un panorama de 18 mètres de large sur l'espace vert intérieur et forme un majestueux parvis végétal au 2^{ème} hall – traversant – des logements situés en aboutissement de perspective.

Enfin, la forme générale du bâtiment est une somme parallélépipédique, seuls les éventuels balcons dépassent. Les étages en retrait, dégagant de nombreuses terrasses sont aussi un assemblage de formes simples. Le coût de construction est ainsi mieux maîtrisé, on peut ainsi atteindre le coefficient de capacité de 0,6.





logements | romainville

231 LOGEMENTS | 14 170 M² SDP | HQE | BBC

programme | 80 logements sociaux | 151 logements
 14 170m² SDP | maître d'ouvrage | AB Group | Sogeprom | livraison 2018
 certification NF logement démarche HQE® | performance énergétique RT 2012 | BBC
 agence haour architectes | AHA

logements | paris 19

63 LOGEMENTS | 3 900 M² SDP | RUE DE THIONVILLE | BBC

programme | 63 logements | 3 900 m² SDP | mission APS | APD | PRO | AMT | VISA
maître d'ouvrage | Nexity | livraison 2015
certification habitat & environnement profil A | BBC
agence haour architectes | AHA



logements | paris 19

63 LOGEMENTS | 3 900 M² SDP | RUE DE THIONVILLE | BBC

programme | 63 logements | 3 900 m² SDP | mission APS | APD | PRO | AMT | VISA
 maître d'ouvrage | Nexity | livraison 2015
 certification habitat & environnement profil A | BBC
 agence haour architectes | AHA.



Courbes opportunes...

A l'angle de 2 voies, adossé à un vaste espace dégagé vestige de la petite ceinture parisienne, le terrain d'assiette allongé induit la mise en place d'une sorte de proue, tendue vers le canal de l'Ourcq, duquel on ne sera séparé que par un futur parterre domestique de jardins familiaux (en remplacement de l'« usine CPCU » migrant ailleurs).

Au-delà de la voie ferrée, 4 nouveaux bâtiments sont en projet, menés par la Semavip. La volumétrie exprimée sur voies emploie le vocabulaire des rondeurs, dont l'étirement est mis en exergue par les bandes intermittentes brun-rouge. Le rythme façadier en découle, régulier et vibratile en scansion répétées. Sur un socle minéral grisé, on déploie par contraste une résille blanche irrégulière. Le couronnement est traité en gris sur deux niveaux.



logements | paris 19

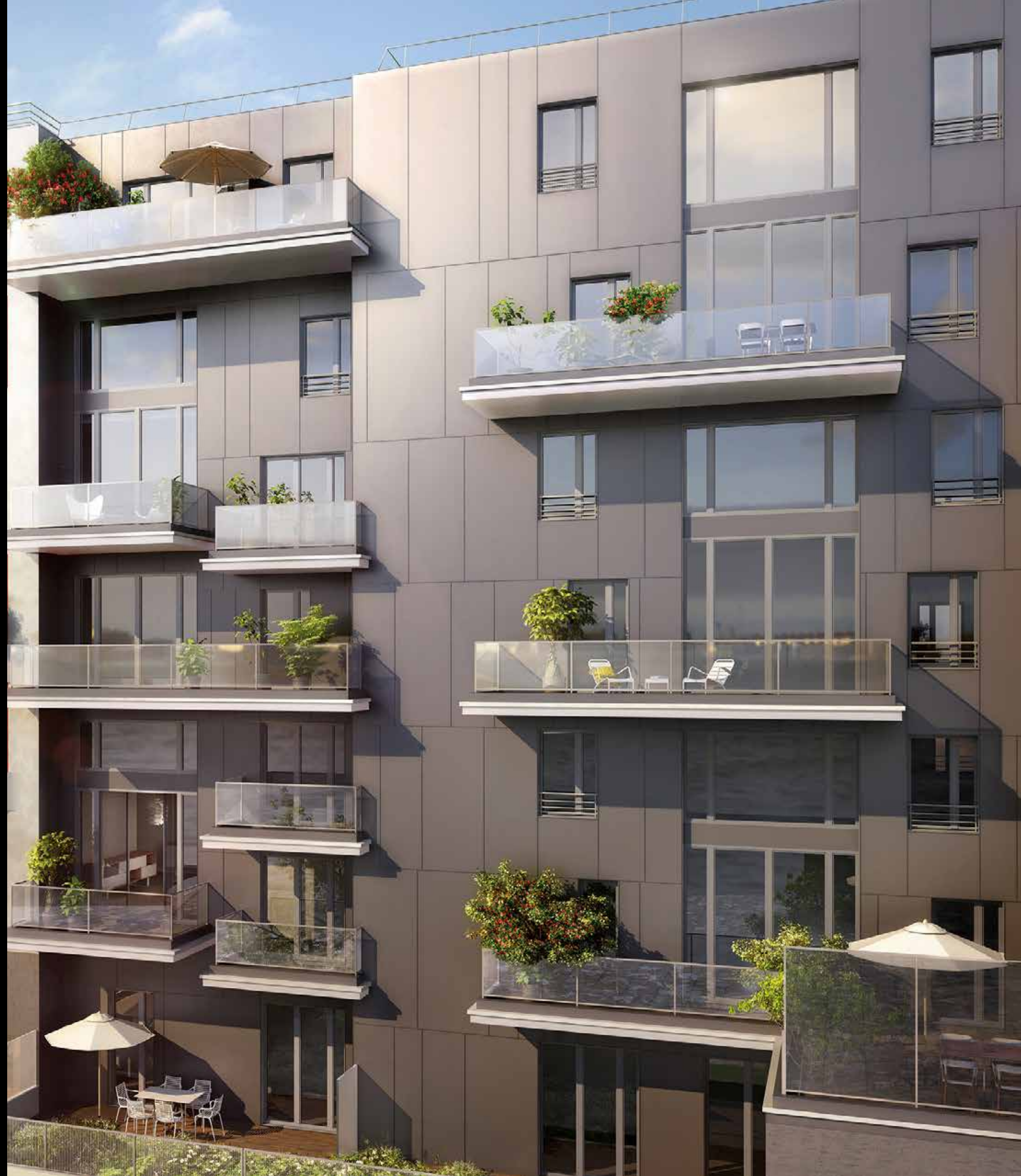
63 LOGEMENTS | 3 900 M² SDP | RUE DES ARDENNES | BBC

Mise en place, en face d'une vaste étendue dégagée au sud-ouest de logements de types différents :

En combinant les fortes hauteurs des séjours (un niveau et demi) avec la commodité des simplex, grâce à un accès verticalement alterné entre les 2 noyaux desservant le bâtiment d'une part, et l'intercalage de 2 appartements d'un type différent d'autre part.

En combinant les doubles hauteurs des séjours avec l'originalité des duplex, extensibles grâce à la préservation de l'unité de vie des PMR sur un seul niveau bas.

programme | 63 logements | 3 900 m² SDP
 coût travaux 6 600 000 € ht | maître d'ouvrage | Nexity | livraison 2015
 certification habitat & environnement profil A | bâtiment basse consommation | BBC
 agence haour architectes | AHA





îlot arboré | cachan

44 LOGEMENTS | 2 941 M² SDP | BBC

**44 logements | 2 941 m² SDP | maître d'ouvrage | Kaufman & Broad |
concours lancé par la Ville | projet lauréat | livraison 2015
certification habitat & environnement profil A | bâtiment basse consommation | BBC |
agence haour architectes | AHA**

Le projet, à l'angle de 2 rues, cherche à tirer parti de son environnement, en particulier la sédimentation "faubourienne". Les rues voisines développent du bâti sédimenté sur des parcelles de 8 à 25 mètres de large, avec des modénatures de façades simples, en enduit clair, des percements verticaux, avec ou sans volets battants.

Ça et là des failles de 2 à 4 m de large font respirer le front construit à l'alignement. Les hauteurs sont disparates et s'échelonnant d'un seul niveau à R+5, laissant apparaître par endroits les silhouettes des toitures à 2 pentes parallèles à la rue (pentes à 30° environ).

Restitution analogique en composition de projet, 4 façades en forme de pignon qui rappellent en cascade leurs toitures respectives, tout en s'ouvrant vers le sud.

En retour, 3 avant-corps de bâtiments en enduit clair, d'épannelage différents (R+2 et R+3) avec et sans volets persiennés, séparés par 2 failles.

Une combinaison des 2 écritures sur chaque voie met en valeur l'articulation architecturale à cet angle de rues.

logements | pantin

143 LOGEMENTS | 9 000 M² SDP | BBC

programme | 143 logements | 9 000 m² SDP | Projet
maître d'ouvrage | BNP Paribas Immobilier
certification habitat & environnement profil A | BBC
agence haour architectes | AHA.



logements | champigny

60 LOGEMENTS | 3 653 M² SDP

programme | 42 logements | 18 logements sociaux
3 653 m² SDP | maître d'ouvrage | Fayat immobilier IDF | concours lancé par la ville
agence haour architectes | AHA



logements | sceaux

33 LOGEMENTS | 2 018 M² SDP | BBC

Le futur édifice met en valeur ses volumes simples et contemporains au moyen de matériaux nobles, d'une élégante sobriété.

Les façades de couleur claire reflètent la lumière et optimisent ainsi l'ensoleillement du site. Chaque appartement s'organise autour de vastes loggias qui sont autant d'espaces de vie à l'air libre dès les premiers beaux jours, dans le prolongement des séjours. De larges baies vitrées, optimisent l'espace et laissent filtrer une grande clarté naturelle.

Au rez-de-chaussée (à l'exception des duplex situés en bordure de l'espace vert public) chaque appartement jouit d'un espace extérieur privatif engazonné et d'une terrasse minéralisée par un dallage. Les haies séparatives mitoyenne latérales sont des haies vives.

programme | 33 logements
2 018 m² SDP | maître d'ouvrage | Sefri Cime | concours lancé par la ville
certification habitat & environnement profil A
bâtiment basse consommation | BBC
agence haour architectes | AHA



logements | rue championnet | paris
7 LOGEMENTS SOCIAUX | 18 LOGEMENTS | COMMERCES | 1 735 M² SDP

Le bâtiment existant représente une élégante transition entre Art Nouveau et Art Déco. La commission du vieux Paris a décidé de le maintenir et a autorisé une surélévation.

Le programme demande commerces en rez-de-chaussée, logements en étages avec une partie de logements aidés.

Par respect pour la partie de façade conservée, un retrait est observé sur la partie surélevée. Une carapace de zinc avec plusieurs possibilités de teintes enveloppe le volume tout en laissant la lumière entrer dans les logements et les loggias, par une série de sabords implantés aléatoirement.

En partie haute, une lucarne majestueuse oriente les vues des habitants vers le soleil. La façade du bâtiment conservé est légèrement remaniée de façon à pouvoir accueillir les vitrines des futurs commerces et à assurer l'éclairage des logements des 1er et 2ème étages.

programme | 7 logements sociaux | 18 logements | commerces
 1 735 m² SDP | concours | Maître d'ouvrage Bouygues Immobilier
 Certification habitat & environnement profil A
 bâtiment basse consommation | BBC | plan climat de la ville de Paris
 agence haour architectes | AHA





logements | colombes

37 LOGEMENTS | 2 400 M² SDP | BBC

Déployant sur le boulevard des espaces extérieurs généreux scandés de brise-soleil métalliques, le projet compte 5 niveaux plus 2 sur rez de chaussée.

Situé sur une des voies structurantes de la ville, le bâtiment met en exergue une volumétrie urbaine de front bâti. L'insertion visuelle joue en partie sur la palette de coloris choisie, déclinant les tonalités douces de gris alliées au blanc satiné.

L'absence d'angles saillants autorise une meilleure compacité du bâtiment, génératrice d'économie d'énergie de chauffage.

programme | logements sociaux | logements | 2 400 m² SDP | livraison 2017
maître d'ouvrage | Bouygues Immobilier | bâtiment basse consommation | BBC
agence haour architectes | AHA



logements | issy-les-moulineaux

80 LOGEMENTS | 5 000 M² SDP | BBC

programme | 80 logements
5 000 m² SDP | maîtres d'ouvrage | Franco Suisse | | projet
certification habitat & environnement profil A | bâtiment basse consommation | BBC
agence haour architectes | AHA



logements | sceaux
33 LOGEMENTS | 2 018 M² SDP | BBC

programme | 33 logements
2 018 m² SDP | maître d'ouvrage | Sefri Cime | concours lancé par la ville
certification habitat & environnement profil A | bâtiment basse consommation | BBC
agence haour architectes | AHA



logements | aubervilliers

48 LOGEMENTS | 3 200 M² SDP | BBC

programme | 48 logements | 3 200 m² SDP
 maître d'ouvrage | Kaufman & Broad | livraison 2017
 certification habitat & environnement profil A | bâtiment basse consommation | BBC
 agence haour architectes | AHA.

Le projet s'insère dans un tissu faubourien existant et très prégnant dans cette partie de la ville :

- Parcellaire court, Faibles marges de recul avant et latérales
- Bâtiments aux gabarits et modénatures diversifiés de différentes hauteurs (du R+1 au R+1+C)
- Toitures en tuile de pente de 30 °
- Utilisation d'enduit blanc et de terre cuite
- Corps de bâtiments à l'alignement ou perpendiculaires à la voirie

- Percées verticales matérialisant les entrées de parcelles
- Sédimentation historique sur une même parcelle...

Dans ce contexte, le projet réalise une couture urbaine complexe qui exige frontalité, profondeur et liaison de gabarits. Il réinterprète la notion locale de cour intérieure de forme variées, en mettant en place un jardin paysager en coeur d'îlot (symbolique du passage de « l'atelier » à l'immeuble d'habitation).



logements | Le Pecq

69 LOGEMENTS | 5 400 M² SDP | BBC

programme | 21 logements sociaux | 48 logements | 5 400 m² SDP
 maître d'ouvrage | BDP Marignan | concours
 certification habitat & environnement profil A | bâtiment basse consommation | BBC
 agence haour architectes | AHA

La composition du projet se veut un hommage au fleuve tout proche.

D'abord dans les lignes directrices du plan de masse, perpendiculaires à la Seine, en tension vers les berges, en cohérence avec l'ensemble immobilier au Sud du terrain d'assiette. Ces lignes se renforcent de la voirie extérieure traitée selon le même axe.

3 bâtiments ou ensembles de bâtiments occupent le terrain. Des "nefs" parallèles, à toiture à 2 pentes, structurent les 2 bâtiments principaux et s'ouvrent vers la Seine. Leur hauteur varie de R+2 à R+3. Elles s'enchevêtrent parfois, tendues vers un même but, sur un même axe vers le fleuve.

Traitées de manière similaire sur l'ensemble du projet, ces nefs forment un ensemble cohérent présentant leurs pignons ouverts aux promeneurs des berges et assurant ainsi un premier plan à la perspective visuelle vers la terrasse de Saint-Germain.

Le matériau présenté est la terre cuite, de couleur beige taupe clair. Les toitures sont en zinc de ton gris clair. Les nefs se combinent avec des excroissances blanches présentant des "sabords" beige taupe sur leurs flancs. Les enduits talochés fin sont à la chaux.

En liaison de ces éléments prédominants, les volumes interstitiels couverts de terrasses plantées s'inscrivent dans la même déclinaison de matériaux.

logements | saint-maur

24 LOGEMENTS SOCIAUX | 1 250 M² SDP | BBC

Tapi dans un bosquet de feuillus le bâtiment assoit son caractère local en parant son socle de pierre meulière.

Pour autant, il affirme son désir de s'ouvrir au soleil par des balcons filants dentelés ponctués de lames salvatrices horizontales et verticales.

Ces vastes espaces extérieurs offrent plusieurs points de vue en tir croisé. Sur les angles, dégagant ainsi de volumineux séjours, le crénelage supérieur remonte, captant par là encore plus de spectacle de l'extérieur pour les habitants.

programme | 24 logements | 1 250 m² SDP | PC obtenu
travaux 2 025 000 € ht | mission APS | APD | PRO | AMT | suivi architectural | MO 3F
certification habitat & environnement profil A | bâtiment basse consommation | BBC
agence haour architectes | AHA





logements | bussy

121 LOGEMENTS | 10 MAISONS INDIVIDUELLES | 9 400 M² SDP | BBC

programme | 21 logements sociaux | 100 logements | 10 maisons individuelles | 9 400 m² SDP
 maître d'ouvrage | Vinci-Immobilier | concours | projet finaliste
 certification habitat & environnement profil A | bâtiment basse consommation | BBC
 agence haour architectes | AHA

Une attention particulière a été accordée au « mieux vivre ensemble » ainsi qu'à l'aspect environnemental, par conséquent, nous avons mis en place des espaces collectifs de compostage permettant la création de liens sociaux et l'impulsion d'une nouvelle solidarité.

Ces locaux communs ont pour but de promouvoir et démocratiser le compostage collectif urbain afin de : réduire le volume des poubelles et de l'empreinte écologique des futurs habitants, valoriser l'engagement citoyen et les

comportements éco-responsables, favoriser le lien social de proximité, produire un amendement naturel pour les sols...

Le vocabulaire architectural a été choisi avec une prise en compte formelle de la future école de l'autre côté du parvis. Ceci afin de générer une impression de cohérence de part et d'autre de cet espace.

De plus, en écho d'implantation, un angle à 45° avec l'avenue Marie Curie a été observé pour une partie du bâtiment d'angle.



résidence sociale | maison-relais | issy | vanves
110 LOGEMENTS | CRÈCHE | ÉPICERIE SOCIALE | SALLES DE RÉUNION | BUREAUX | 6 200 M² SDP | BBC

programme | 110 logements sociaux PLAI | crèche | épicerie sociale | salles de réunion | bureaux | 6 200 m² SDP
 maîtres d'ouvrage | Toit et Joie | le Secours Catholique | livraison 2018
 certification habitat & environnement profil A | bâtiment basse consommation | BBC
 agence haour architectes | AHA

Insérer une maison-relais pour personnes en difficulté sociale et un bâtiment de logements sociaux dans le tissu diffus urbain, en doublant la capacité d'accueil du « Rosier Rouge ».

Intégrer les différents modes de fonctionnement, les attentes et l'ouverture sur l'extérieur aux deux sens du terme. Les logements sociaux sont destinés en majorité aux étudiants et aux jeunes actifs du secteur hospitalier.

Le « Rosier Rouge » est le premier et le plus important foyer d'accueil pour les familles accompagnant leur malade hospitalisé de Paris et sa région.

Le fondateur du Secours Catholique donna le nom de « Rosier Rouge » à cette Fondation en souvenir du martyr des sept Franciscaines Missionnaires de Marie qui ont donné leur vie le 9 juillet 1900 à Taiyuan-fou en Chine.

maison de quartier | romainville
MAISON DE QUARTIER | 700 M² SDP

L'inscription dans le XXI^e siècle est recherchée, l'enveloppe du bâtiment est donc conçue de façon homogène. L'idée est de mêler une force tellurique à une forme organique.

programme | Maison de quartier
700 m² SDP | projet
agence haour architectes | AHA



logements | colombes

86 LOGEMENTS | ÉCOQUARTIER DE LA MARINE | 6 000 M² SDP | BBC



« Mitoses » Divisions cellulaires...

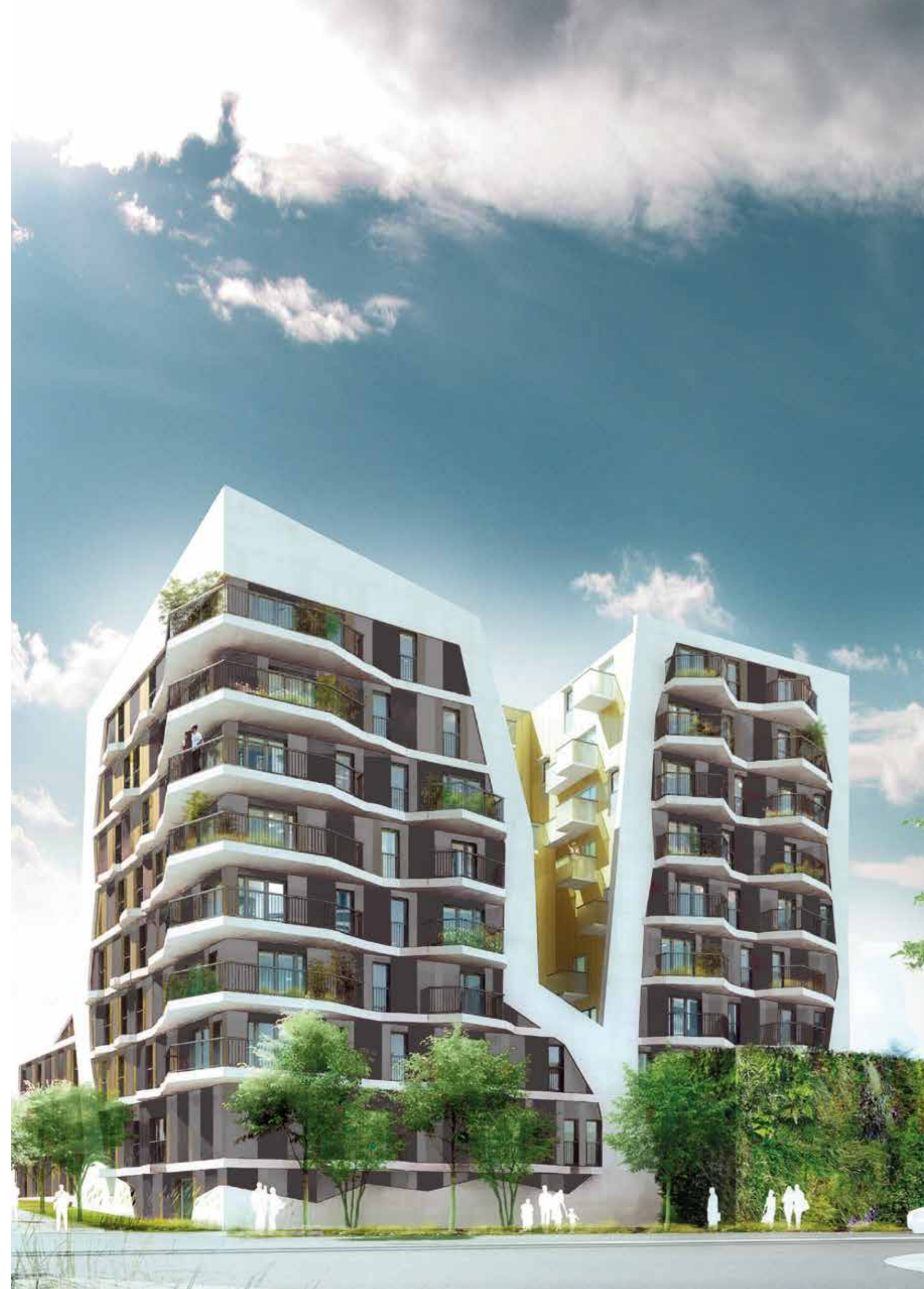
Notre composition repose sur la métaphore de cellules organiques en cours de division. Mitose en cours ici, où l'on devine les 2 futures cellules – la séparation est béante et très visible. Nous voulons apporter cette symbolique organique laquelle nous paraît en parfaite symbiose avec l'esprit de l'éco-quartier.

Aussi, nous avons décidé de créer un signal fort sur le continuum vert, en le découpant en deux plots séparés par une césure verticale, véritable fenêtre urbaine s'ouvrant sur un cœur d'îlot végétalisé d'une part et la vue dégagée au nord-est d'autre part. On évite par là même toute impression de « mur ». De part et d'autre de cette faille, génératrice de vues et de lumière supplémentaire, les appartements – lumineux, en double exposition - se prolongent par des balcons, les cages d'escalier sont elles reliées par de fines passerelles, lignes tendues dans l'espace.

La faille, les balcons et ces passerelles sont parées de polycarbonate de couleur champagne bronze, lequel accentue la luminosité et lui donne une vibration de transparences raisonnées. Pour les passerelles, nous proposons de monter des garde-corps transparents pour laisser passer la lumière grâce au polycarbonate.

Les parties communes fermées sont également éclairées à travers le polycarbonate.

**programme | 6 logements sociaux | 80 logements | 6 000 m² SDP
concours Codevam ville de Colombes | MO Icade
certification habitat et environnement profil A | BBC
agence haour architectes | AHA**





logements | cergy

90 LOGEMENTS | 5 200 M² | BBC

**programme | 90 logements | 5 200 m² SDP
maître d'ouvrage | Cogedim | concours
certification habitat & environnement profil A | bâtiment basse consommation | BBC
agence haour architectes | AHA**

Le quartier alentour du projet est caractérisé par une hétérogénéité des urbanismes et des expressions architecturales, lesquels pourtant conduisent à une portion de ville fonctionnelle et agréable. On pense presque à la « collage city » révélée par Colin Rowe.

Ainsi le site est propice à une architecture d'expression contemporaine, que l'on vivra comme complémentaire de l'agencement de « collage » du quartier. Les spécificités du terrain permettent et induisent une volumétrie intéressante consubstantielle à une écriture lisible.

Le bâtiment s'appuie sur la mise en place d'une volumétrie verticalement tripartite : Un socle d'un niveau et demi

incluant le premier sous-sol peu enterré en béton banché matricé « forêt de bouleaux » épurée. En la partie basse de ce socle, de longues béances parées de résilles métalliques très ajourées permettent l'éclairage naturel du sous-sol.

3 niveaux en loggias filantes. Les loggias servent entre autres choses de brise-soleil pour l'étage du dessous. Elles bénéficient de garde-corps de hauteur variée constitué de résille métallique avec ajouts de « bouleaux » en surépaisseur.

De 1 à 3 niveaux exprimant une mise en scène des toitures et des terrasses hautes. C'est en partie à ces niveaux plus « déliés » que les possibilités d'appartements différents apparaissent.

logements | saint germain en laye

115 LOGEMENTS | 120 M² D'ACTIVITÉS | 7 000 M² SDP | ÉCO-QUARTIER DURABLE

programme | 115 logements | 120 m² d'activités
7 000 m² SDP | maître d'ouvrage | Franco Suisse | concours
agence haour architectes | AHA

L'objectif du projet réside dans le déploiement de 5 bâtiments sur 2 lignes, Est et Ouest. Ce déploiement s'effectue avec une maximisation des vues possibles vers la forêt à l'Ouest, là où elle est plus proche, et là où le soleil se couche. D'autres échappées visuelles sont possibles, au Nord, au Sud, et à l'Est enfin où les appartements les plus élevés pourront voir le même soleil se lever.

Sur socles en plancher haut du RDC, les 5 plots se sont divisés chacun en 4 parties égales verticalement, et ont effectué un décroché-glissé (un « twist »), tout en respectant les règles de 1 m de débord intérieur avec le socle. Ce déhanchement poursuit un triple objectif :

- La proportion, d'abord, des plots, afin, par la division des volumes et par les 2 matériaux différents, de donner une finesse de traits aux façades.
- Tourner les façades à un peu plus vers le Sud-Ouest, afin de combiner soleil méridien, et vue sur la forêt.
- Trouver, en interaction avec les balcons de formes courbes et ondulées, une profondeur suffisante desdits balcons devant les séjours. Quitte à trouver de moindres profondeurs devant des chambres - lesquelles profiteront alors un peu plus de la lumière naturelle sans « casquette » - ou des voiles aveugles. Le tout en en ondulant de manière naturelle.





logements | saint germain en laye
115 LOGEMENTS | 120 M² D'ACTIVITÉS | 7 000 M² SDP | ÉCO-QUARTIER DURABLE

programme | 115 logements | 120 m² d'activités
7 000 m² SDP | maître d'ouvrage | Franco Suisse | concours
agence haour architectes | AHA

place centrale sur passerelle | melun

30 LOGEMENTS | 3 COMMERCES | 2 050 M² SDP | BBC

Dans le déploiement général du projet, l'îlot sur la place centrale est singulier, à la fois par ses dimensions réduites, son relatif isolement du reste des constructions, et par son rapport direct à la place centrale créée.

En parant ses façades et ses toitures de terre cuite de la même teinte que les bâtiments alentour, on l'ancre à l'historique du quartier, tout en terminant la perspective depuis le boulevard par un ensemble cohérent.

L'unité de la vêtue sur façades et toits met en exergue les formes de corps de bâti à toiture à 2 pentes qui composent la construction.

programme | 30 logements | 3 commerces
2 050 m² SDP | maître d'ouvrage | Les Nouveaux Constructeurs | concours | projet finaliste
profil A | bâtiment basse consommation | BBC
agence haour architectes | AHA



logements | vélizy

62 LOGEMENTS | 4 050 M² SDP | BBC

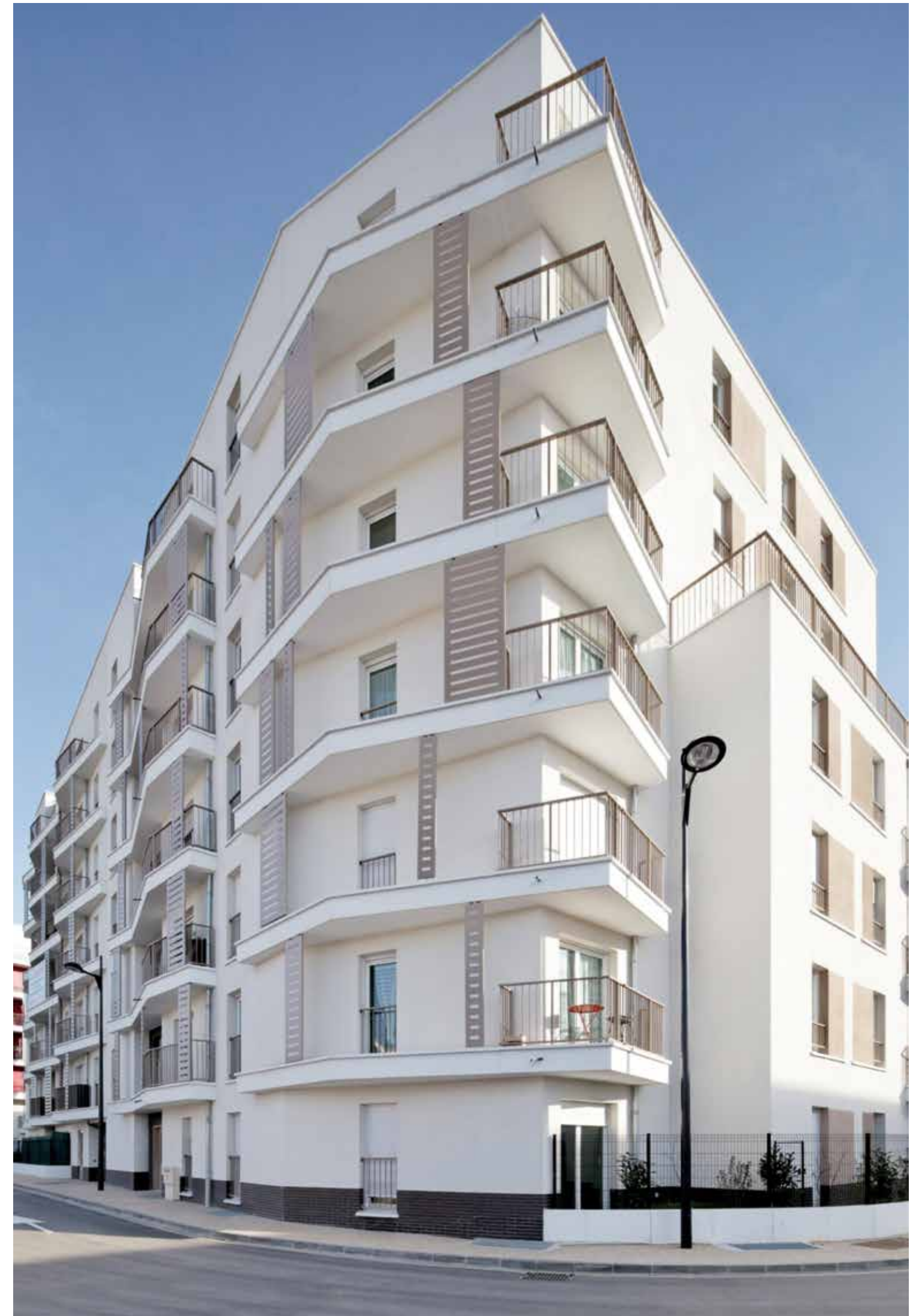
Compacité du plan de masse et des formes secondaires, larges ouvertures sur balcons filants, isolation par l'extérieur, panneaux solaires thermiques, chauffage urbain, balcons réduction des ponts thermiques, menuiseries en matériaux isolants... par un certain nombre de moyens

La réduction de la consommation d'énergie est recherchée, sans conséquence négative sur le confort ou la fonctionnalité des plans d'appartements.

L'été, des volets filtrant les rayons du soleil au sud permettent de trouver l'ombre.

Au nord, le bâtiment met en scène un jeu de volumes moins percé. L'unité est donnée par une déclinaison raisonnée de décrochés de façades;

programme | 62 logements | 4 050 m² SDP | livraison 2013
mission APS | APD | PRO | AMT | VISA | MO BNPPi résidentiel
certification habitat et environnement profil A | bâtiment basse consommation | BBC
agence haour architectes | AHA



logements | issy

**2 VILLAS | 106 LOGEMENTS | ÉCO-QUARTIER DU FORT NUMÉRIQUE | 7 800 M² SDP | BBC | ENR
PYRAMIDE D'ARGENT 2012 | INNOVATION**

programme | 53 logements locatifs | 53 logements accession | 7 800 m² HON | livraison 2013
travaux 12 000 000 € ht | mission APS | APD | PRO | AMT | VISA
maître d'ouvrage | MO Vinci immobilier | BNPP | Investisseur AMUNDI
certification habitat & environnement profil A | bâtiments basse consommation énergies renouvelables | BBC | EnR
Pyramide d'argent 2012 | innovation
agence haour architectes | AHA



logements | issy

**2 VILLAS | 106 LOGEMENTS | ÉCO-QUARTIER DU FORT NUMÉRIQUE | 7 800 M² SDP | BBC | ENR
PYRAMIDE D'ARGENT 2012 | INNOVATION**

A l'intérieur du fort d'issy, plan de masse élaboré par architecture studio. la forme elliptique des 13 villas offre l'avantage de ne pas présenter de façade arrière.

Tels 2 vaisseaux échoués avec toute l'escadre, les 2 villas se dressent immobiles, à flot sur une basse canopée d'arbres fruitiers, exposant à leurs sabords béants un angle fixe de tir, souvent sur l'horizon parisien.

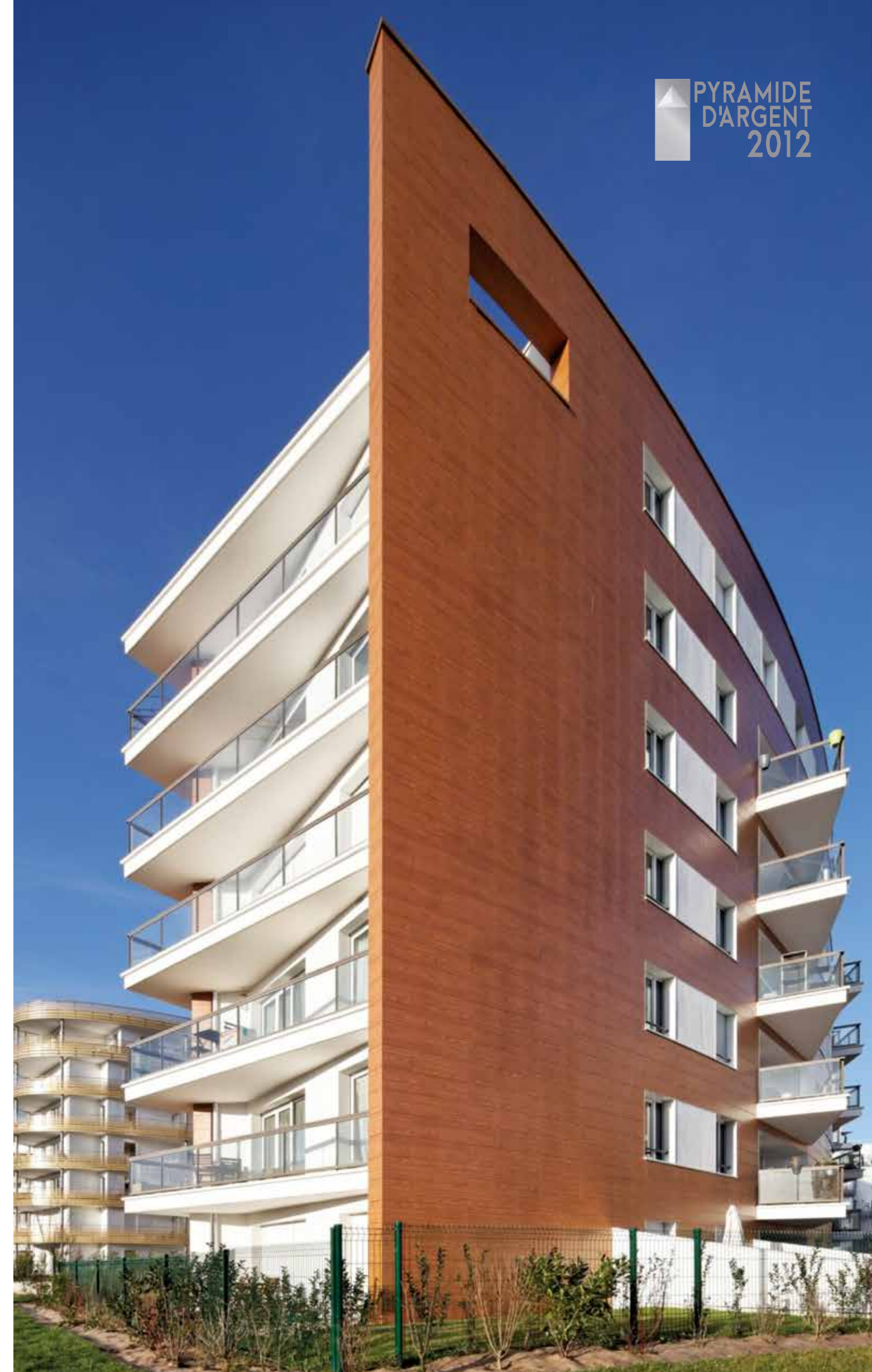
Bois – Trespa | FunderMax, métal, zinc, isolation extérieure.

La haute performance énergétique (consommation base de la RT 2005 - 20 ou 30 %) est obtenue grâce à une isolation extérieure, confortée par des rupteurs de ponts thermiques pour le soutien structurel des balcons.

La toiture-terrasse est couverte de végétal de type Sedum, qui accroît l'inertie thermique. Les percements sont moins nombreux sur la façade nord. La plus grande exposition au soleil du dernier niveau, en retrait au sud, est contrecarrée par un brise-soleil linéaire dont la forme et la surface sont calculées pour protéger les baies à partir du 21 avril jusqu'au 21 septembre.

Le chauffage central, ainsi que l'eau chaude sanitaire, sont entièrement géothermiques. Une station est prévue pour l'ensemble du fort. L'évacuation sélective des ordures déposées au RDC s'effectue à l'aide d'un système d'aspiration à distance évitant ainsi le passage des camions de ramassage.

**programme | 30 logements | 3 commerces
2 050 m² SDP | concours | projet finaliste
profil A | bâtiment basse consommation | BBC
agence haour architectes | AHA**





agence haour architectes

4 avenue du Président Wilson

7 5 0 0 8 P a r i s

0 1 4 7 2 0 2 2 9 6

@ | a g e n c e @ h a o u r . f r

www | haour-architectes.sitey.me

f | agencehaourarchitectes